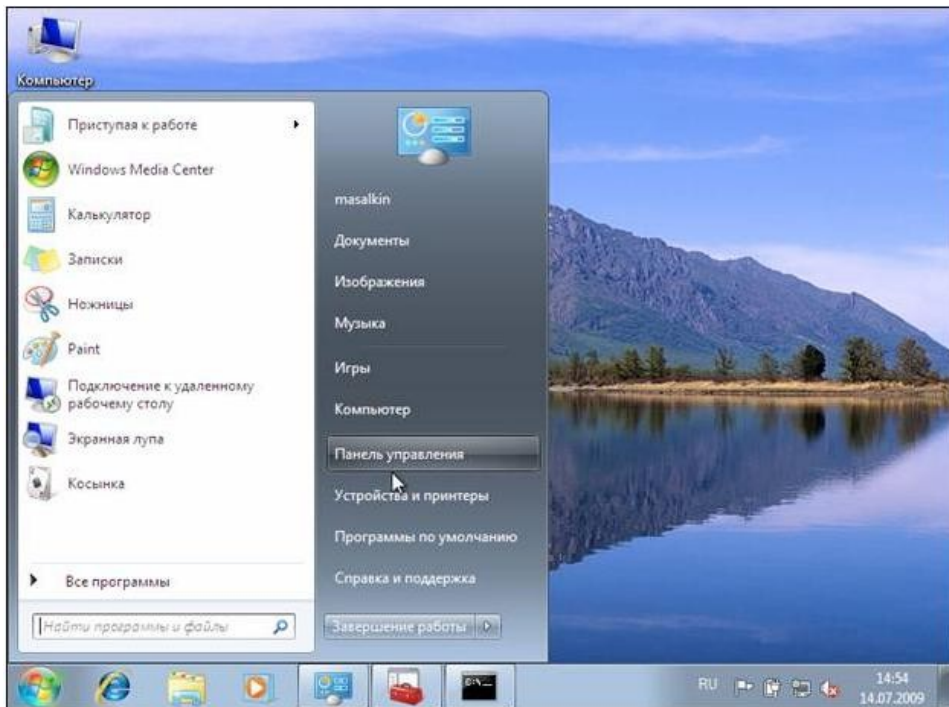
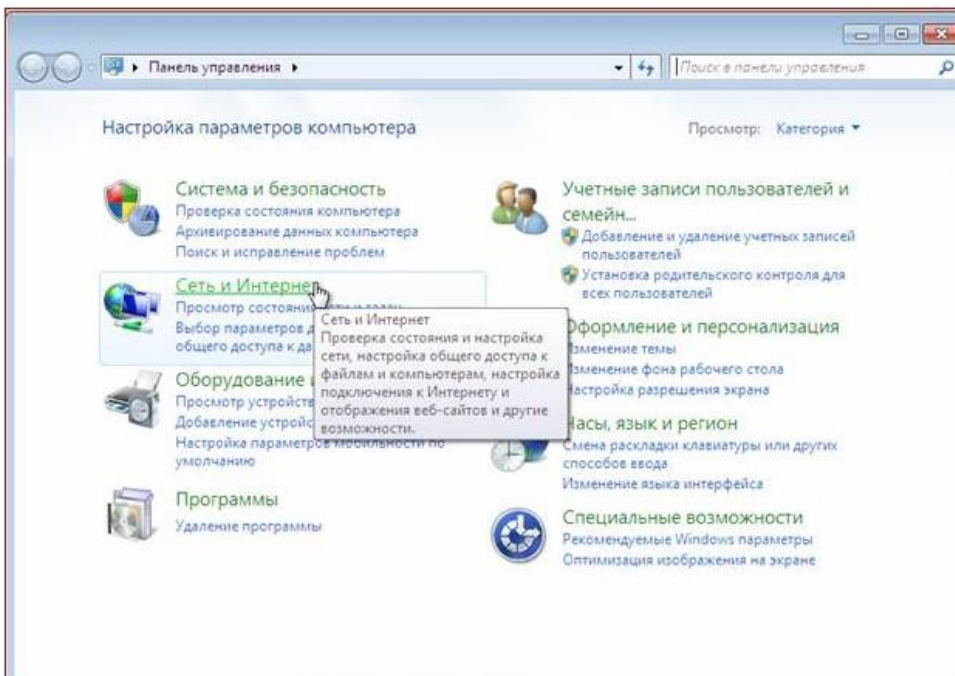


Настройка подключения Windows 7

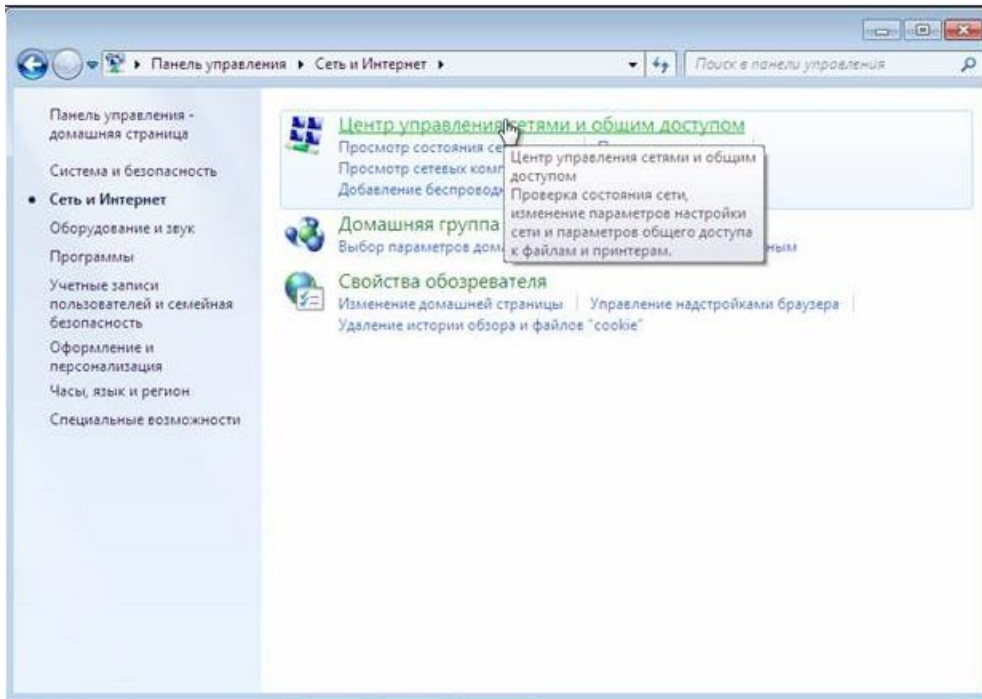
1. Нажмите кнопку «Пуск», затем «Панель управления»:



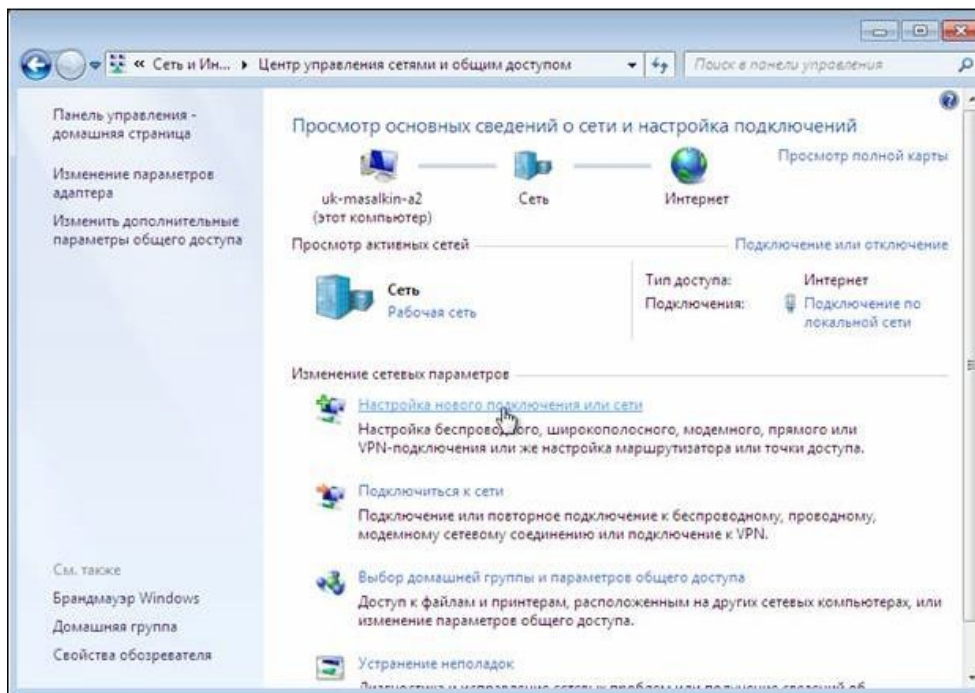
2. Выберите «Сеть и Интернет»:



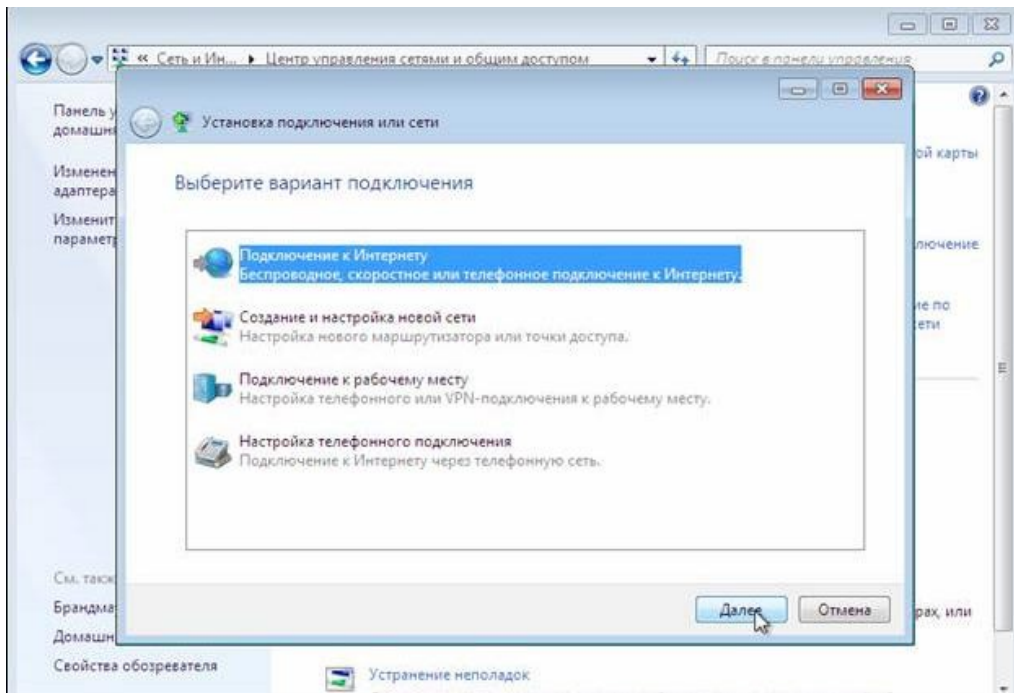
3. Выберите «Центр управления сетями и общим доступом»:



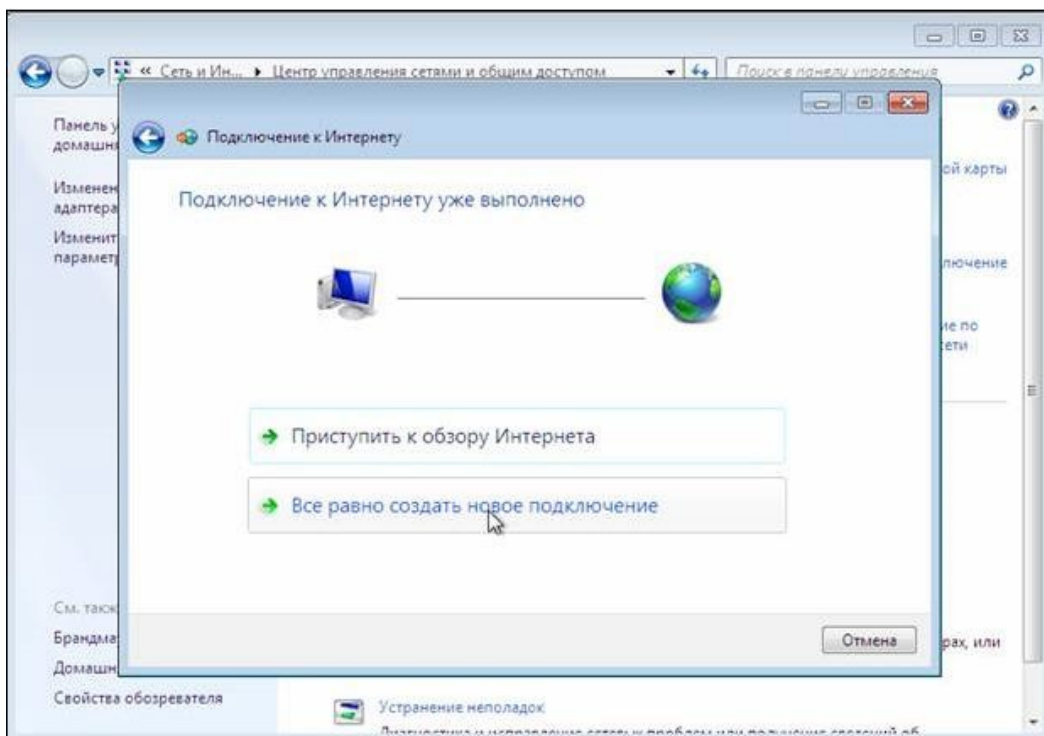
4. Для создания нового подключения выберите пункт «Настройка нового подключения или сети»:

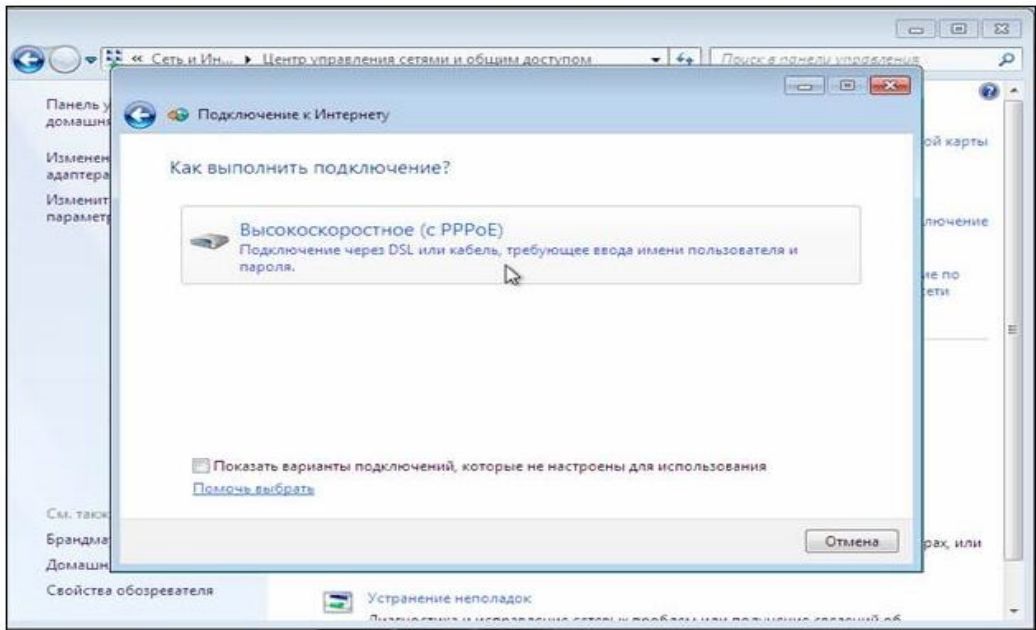


5. Выберите пункт “Подключение к Интернету”:



6. Пошагово выберите «Подключение к Интернету» – Далее – «Все равно создать новое подключение» –«Высокоскоростное (с PPPoE)»:





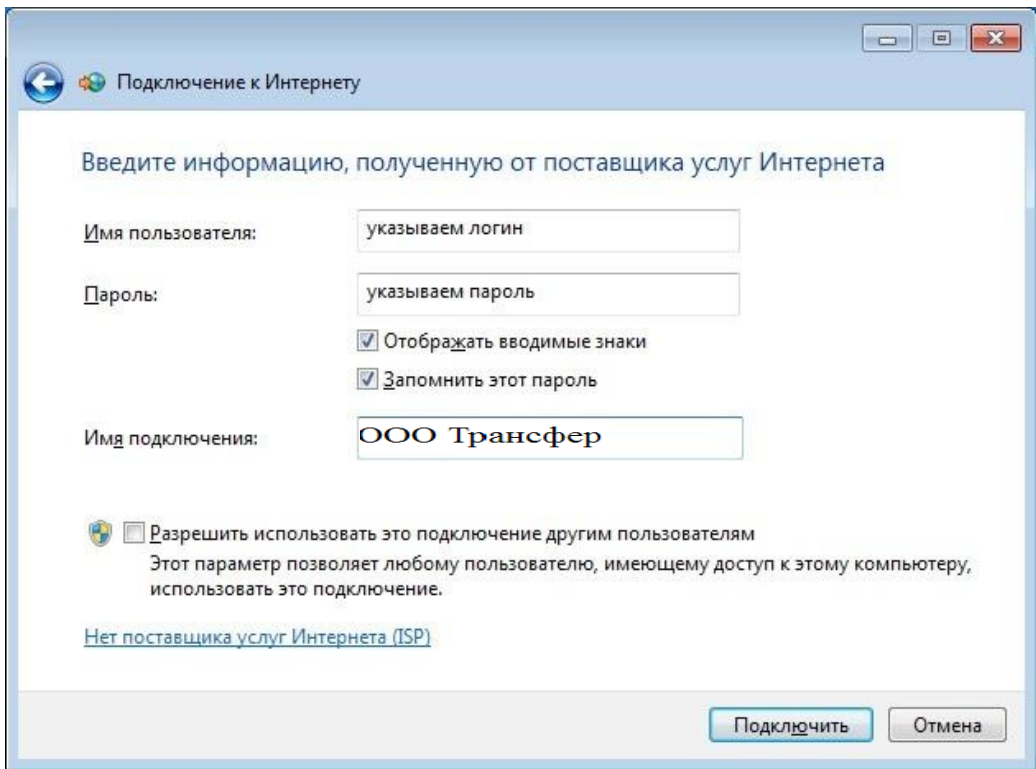
7. Далее введите в соответствующие поля:

Имя пользователя – логин Трансфер

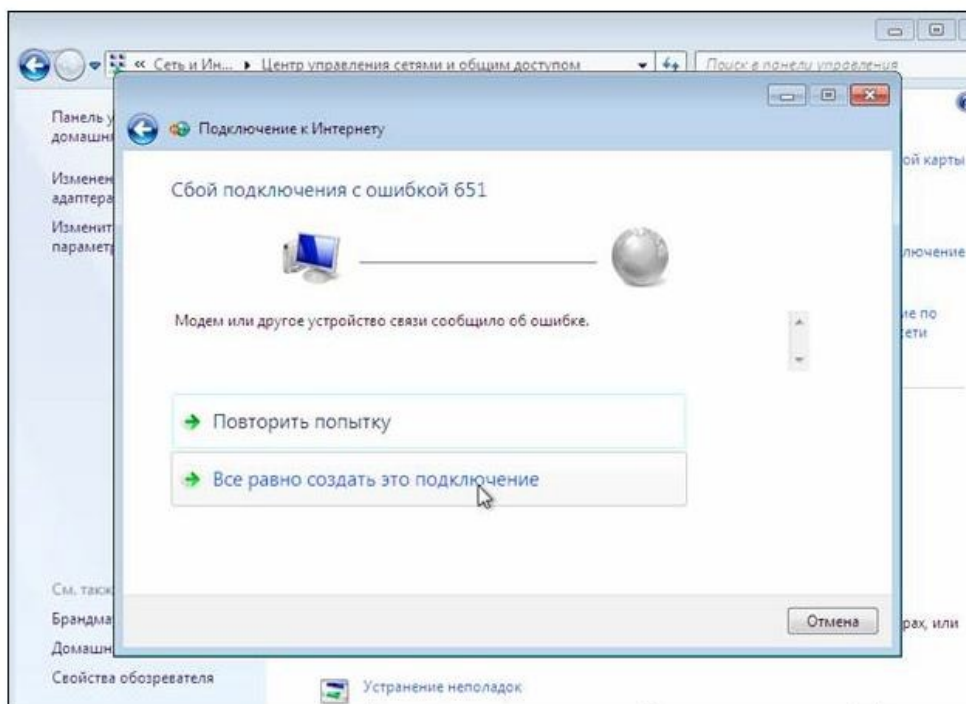
Пароль – пароль Трансфер

Имя подключения – Трансфер

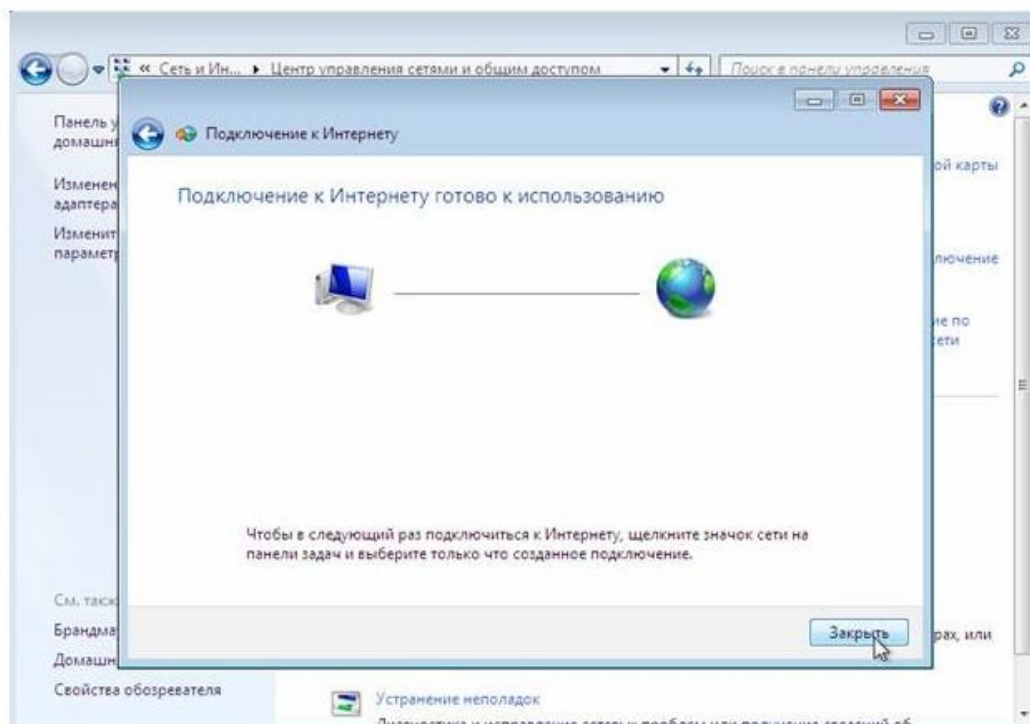
Установите галочки в пунктах «Отображать вводимые знаки», «Запомнить этот пароль», нажмите «Подключить»



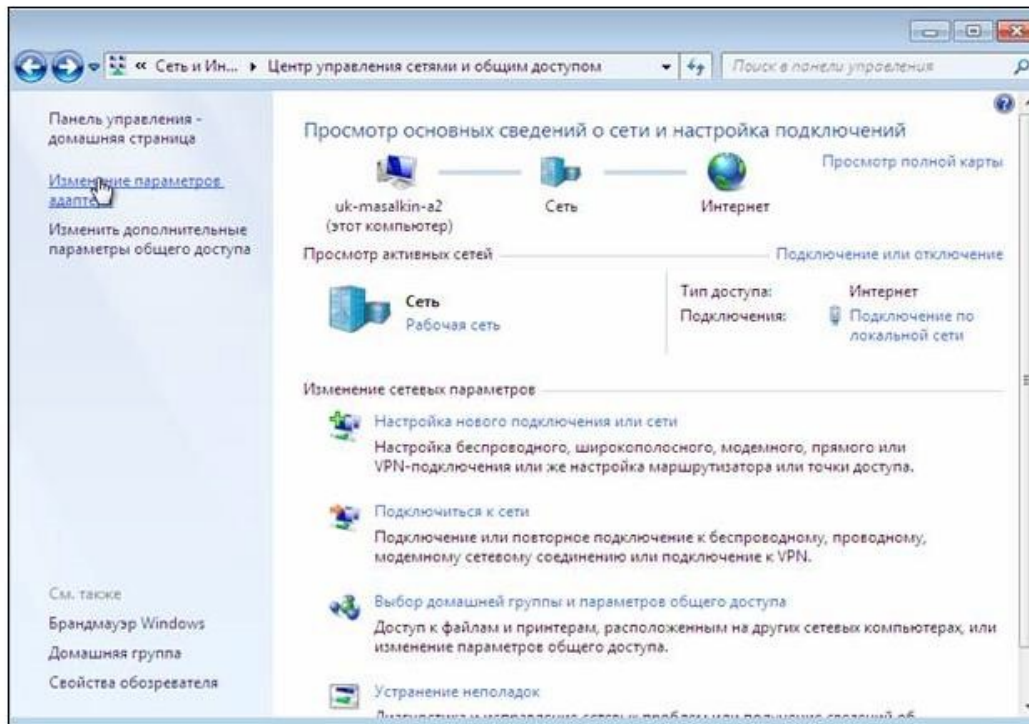
8. Дождитесь сообщения об ошибке и выберите пункт «Все рано создать это подключение»:



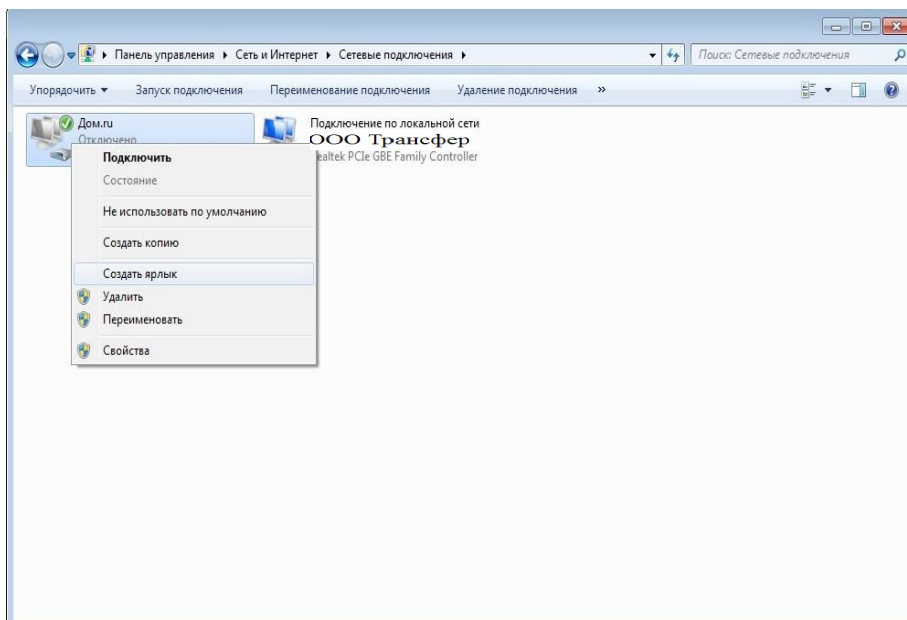
9. Дождитесь сообщения о том, что подключение готово к использованию, далее нажмите клавишу «заккрыть».



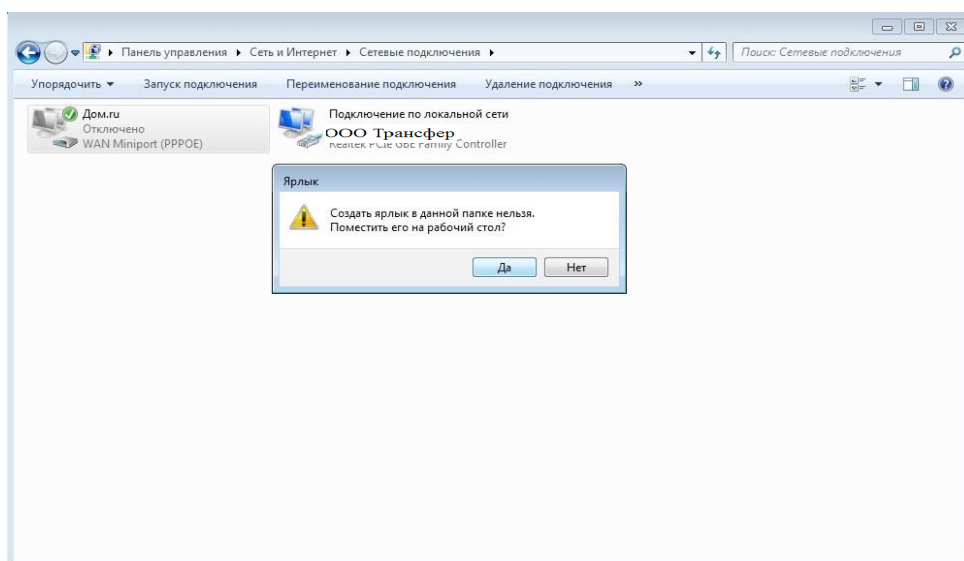
10. Добавьте ярлык созданного подключения на «Рабочий стол». Выберите «Изменение параметров адаптера»



11. Правой клавишей мыши откройте контекстное меню и выберите пункт «Создать ярлык».



11. В дополнительном окне выберите ответ «Да»



12. На рабочем столе найдите ранее созданный ярлык и запустите его двойным щелчком мыши (левая клавиша).

12. В появившемся окне нажмите клавишу «Подключение».

